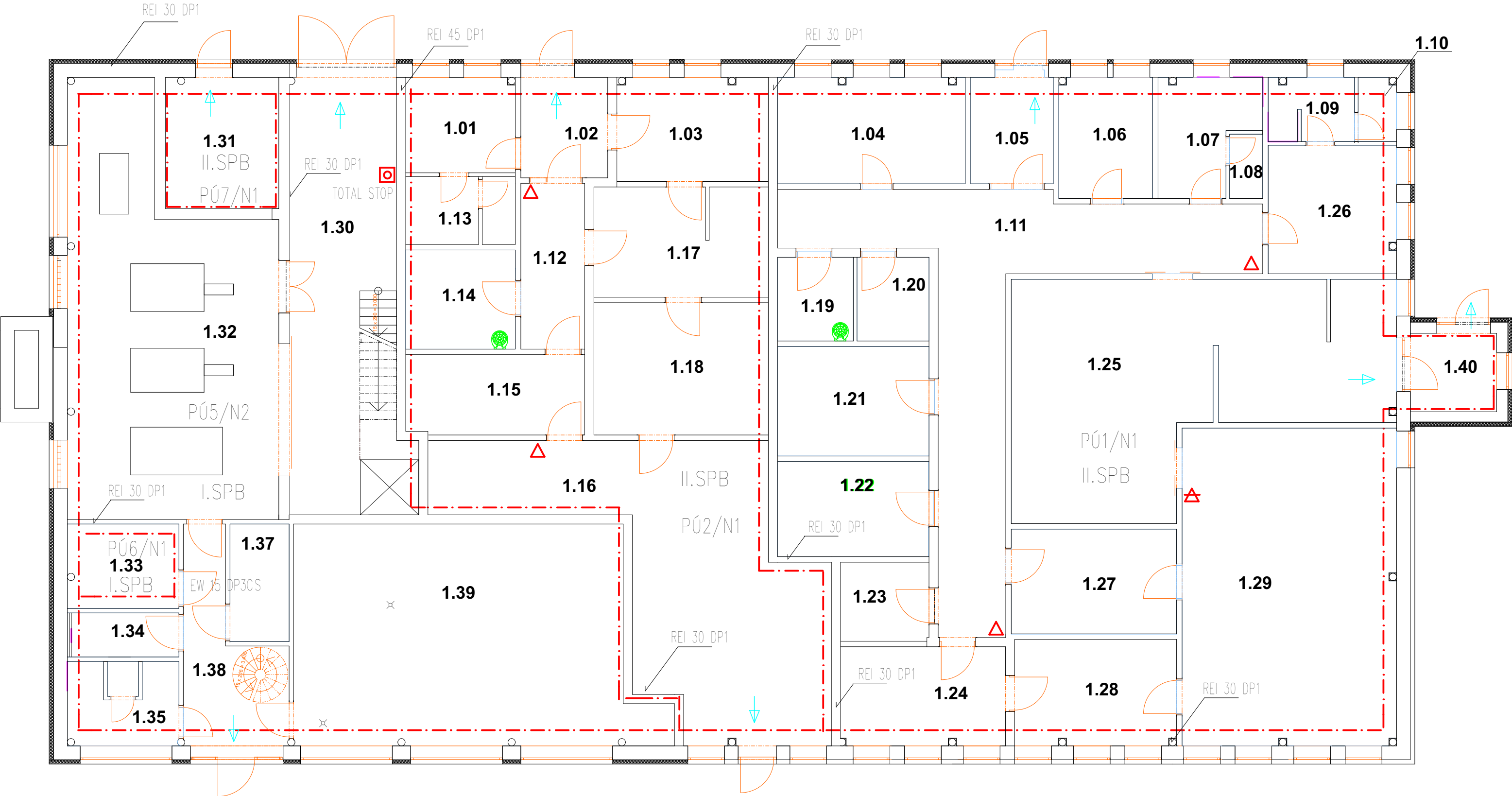


Půdorys 1NP



LEGENDA ZNAČEK A OZNAČENÍ

- —

HRANICE PÚ

REI 45 DP1

Odolnost konstrukcí III.SPB

PÚ1/N2

Požární úsek / podlaží

⊗

Nouzové osvětlení

⬤

Kouřové čidlo

⊕ 025/30

EW 30 DP3 Odolnost dveří

↓

Únikový východ

⬢

TOTAL STOP

△

PŘENOSNÝ HASÍCÍ PŘÍSTROJ PG6

△

PŘENOSNÝ HASÍCÍ PŘÍSTROJ CO2


LEGENDA MÍSTNOSTÍ

Č.	Název místnosti	Plocha (m2)	Podlaha	Protiskluz	Stěny	Strop
1.01	KANCELÁŘ, ŠATNA	7,82	PVC	A	MALBA	
1.02	ZÁDVEŘÍ	7,36	PVC	R10	MALBA	MALBA
1.03	SKLAD ŠPINAVÉHO PRÁDLA	11,41	PVC	R10	KERAM. OBKLAD DO STROPŮ	MALBA
1.04	KANCELÁŘ VEDOUcí A SKLADNÍKŮ	14,85	PVC	---	MALBA	SAMONOSNÝ SDK STROP
1.05	ZÁDVEŘÍ	7,09	PVC	R10	MALBA	SAMONOSNÝ SDK STROP
1.06	DENNÍ MÍSTNOST	8,50	PVC	---	MALBA	SAMONOSNÝ SDK STROP
1.07	ŠATNA MUŽI	7,70	PVC	"A", PŘED SPRCHOU "B"	KERAM. OBKLAD (2000MM)	SAMONOSNÝ SDK STROP
1.08	WC MUŽI	1,58	KERAMICKÁ DLAŽBA	A	KERAM. OBKLAD (2000MM)	SAMONOSNÝ SDK STROP
1.09	PŘEDSÍN ŽENY	3,98	KERAMICKÁ DLAŽBA	A	KERAM. OBKLAD (2000MM)	SAMONOSNÝ SDK STROP
1.10	WC ŽENY	1,78	KERAMICKÁ DLAŽBA	"A", PŘED SPRCHOU "B"	KERAM. OBKLAD (2000MM)	SAMONOSNÝ SDK STROP
1.11	CHODBA	44,33	PVC	R10	MALBA	SAMONOSNÝ SDK STROP
1.12	CHODBA	8,01	PVC	R10	MALBA	MALBA
1.13	HYGIENICKÉ ZÁZEMÍ	5,42	KERAMICKÁ DLAŽBA	B	KERAM. OBKLAD (2000MM)	MALBA
1.14	CENTRÁLNÍ ZMĚKČENÍ, SKLAD CHEMIE	8,19	PVC	R10	KERAM. OBKLAD (2000MM)	MALBA
1.15	SKLAD ČISTÉHO PRÁDLA	10,93	PVC	R10	MALBA	MALBA
1.16	MANDLOVNA	50,05	PVC	R10	MALBA	MALBA
1.17	MYTÍ VOZÍKŮ	14,42	KERAMICKÁ DLAŽBA	R12	KERAM. OBKLAD DO STROPŮ	MALBA
1.18	PRÁDELNA	16,88	PVC	R12	KERAM. OBKLAD DO STROPŮ	MALBA
1.19	SKLAD CHEMIE, ÚKLID, BIO ODPAD	4,83	PVC	R11	KERAM. OBKLAD (2000MM)	SAMONOSNÝ SDK STROP
1.20	OBALY	4,60	PVC	R10	KERAM. OBKLAD (2000MM)	SAMONOSNÝ SDK STROP
1.21	SKLAD CHLAZ.+MRAŽ.	12,43	PVC	R10	KERAM. OBKLAD (2000MM)	SAMONOSNÝ SDK STROP
1.22	SKLAD SUCHÝCH POTRAVIN	10,78	PVC	R10	MALBA	SAMONOSNÝ SDK STROP
1.23	DENNÍ SKLAD	5,31	PVC	R10	MALBA	SAMONOSNÝ SDK STROP
1.24	HRUBÁ PŘÍPRAVNA A SKLAD ZELENINY	12,44	PVC	R12	KERAM. OBKLAD (2000MM)	SAMONOSNÝ SDK STROP
1.25	PLNĚNÍ + MYTÍ TABLETŮ	53,50	PVC	R10, V ČÁSTI MYTÍ R12	KERAM. OBKLAD (2000MM)	SAMONOSNÝ SDK STROP
1.26	ŠATNA ŽENY	16,40	PVC	A	KERAM. OBKLAD (2000MM)	SAMONOSNÝ SDK STROP
1.27	ČISTÁ PŘÍPRAVA MASA	13,14	PVC	R10	KERAM. OBKLAD (2000MM)	SAMONOSNÝ SDK STROP
1.28	ČISTÁ PŘÍPRAVNA ZELENINY A STUDENÁ KUCHYŇE	12,94	PVC	R10	KERAM. OBKLAD (2000MM)	SAMONOSNÝ SDK STROP
1.29	VARNA	50,83	PVC	R12	KERAM. OBKLAD (2000MM)	SAMONOSNÝ SDK STROP
1.30	CHODBA	35,77	BETONOVÁ+EPOXID	R10	MALBA	TRAPEZOVÝ PLECH - STÁVAJÍCÍ
1.31	MaR	11,30	BET. MAZANINA - STÁVAJÍCÍ	---	MALBA - STÁVAJÍCÍ	MALBA - STÁVAJÍCÍ
1.32	PROSTOR S KOGENERAČNÍMI JEDNOTKAMI	57,61	BET. MAZANINA - STÁVAJÍCÍ	---	MALBA - STÁVAJÍCÍ	TRAPEZOVÝ PLECH - STÁVAJÍCÍ
1.33	ELEKTROINSTALACE	7,10	BET. MAZANINA - STÁVAJÍCÍ	---	TRAPEZOVÝ PLECH - STÁVAJÍCÍ	TRAPEZOVÝ PLECH - STÁVAJÍCÍ
1.34	WC	3,76	KERAMICKÁ DLAŽBA - NOVÁ	A	KERAM. OBKLAD	SDK PODHLED
1.35	HYGIENICKÉ ZÁZEMÍ	6,85	KERAMICKÁ DLAŽBA NOVÁ	A	KERAM. OBKLAD	SDK PODHLED
1.36	SKLAD ZAHRADNÍ TECHNIKY	5,26	BET. MAZANINA - STÁVAJÍCÍ	---	TRAPEZOVÝ PLECH - STÁVAJÍCÍ	TRAPEZOVÝ PLECH - STÁVAJÍCÍ
1.37	ZÁDVEŘÍ	12,41	BET. MAZANINA - STÁVAJÍCÍ	---	TRAPEZOVÝ PLECH - STÁVAJÍCÍ	TRAPEZOVÝ PLECH - STÁVAJÍCÍ
1.38	SMĚŠOVACÍ STANICE	55,70	BET. MAZANINA - STÁVAJÍCÍ	---	TRAPEZOVÝ PLECH - STÁVAJÍCÍ/ MALBA	TRAPEZOVÝ PLECH - STÁVAJÍCÍ
1.39	ZÁDVEŘÍ	5,55	PVC	R10	MALBA	SDK PODHLED
		628,81 m²				

POZNÁMKA

UVEDENÁ DOKUMENTACE JE ZPRACOVÁNA V ÚROVNI PRO VYDÁNÍ SPOLEČNÉHO UZEMNÍHO ROZHODNUTÍ A STAVEBNÍHO POVOLENÍ

±0,000 = 269,00 ÚROVEŇ STÁVAJÍCÍ PODLAHY 1NP

 Hůrka 54, 530 02 Pardubice IČ: 27542009, DIČ: CZ27542009	projektoval: Ing. Václav Turyna	vypracoval: Milan Kročil	kontroloval: Ing. Tomáš Moudrý	dokumentace: DUR+DSP		
				číslo zakázky: Z161125		
				datum: 04/2017		
				měřítko: 1:100		
stavebník: Pardubický kraj, Komenského náměstí 125, 532 11 Pardubice				formát: 3xA4		
zakázka: DSS Slatiňany - centrální kuchyně, prádelna a technické zázemí				změna: ---		
objekt: SO - 01 Kuchyň - Prádelna				část: D ^{PBR}	č. přílohy: 01	č. výřezu:
díl: D.1.3. - Požární bezpečnostní řešení						
výkres: Půdorys 1NP						